



マンツーマン100回の集中レッスン
1レッスン 50分

Business Course



■ 初級から中上級までカバー

英会話がはじめてでも大丈夫ですか? と、ご質問を頂きます。全く心配ありません! 「ビジネス100」は4つのステージに分かれており、ステージ1では初心者でも無理なくスタートできます。マンツーマンで100レッスンを集中的に取り組む中で、英語の基礎力がぐぐっと上がり、中級以上の内容まで自然と身につけることができます。一方で、英会話の基礎力がある方でも、ビジネスシーンで求められる「英語での思考力」「英語での表現力」を身につけることができるようなカリキュラムのため、飽きずにご自身のターゲットに合わせて受講できます。



■ NOVAオリジナルテキスト
「Executive Series」を使用!

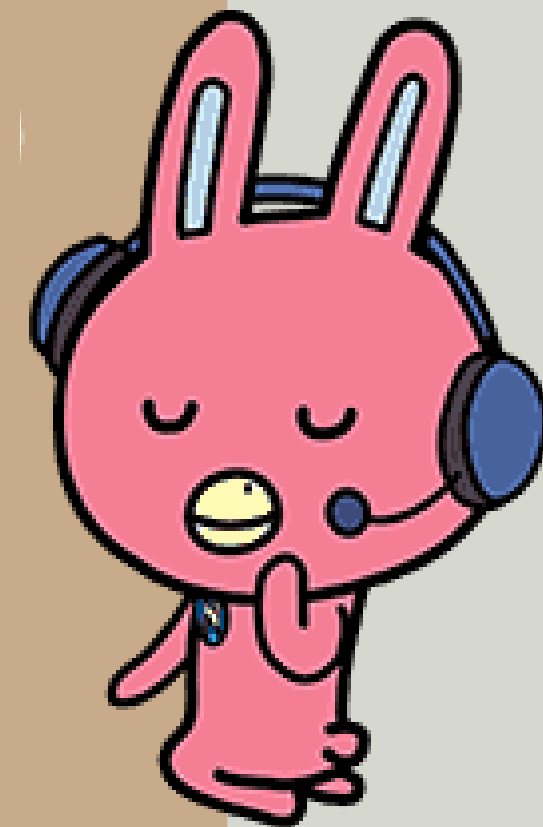
「ビジネス英会話」では、丁寧で正しい英語表現やTPOに合わせた単語の選び方を習得することは必須ですが、実践で使うためにはビジネスマナーや知識も同じくらい重要です。さらに、ビジネスシーンで成果に繋げるためには、交渉やディスカッションなどのテクニックや、ロジカルシンキング、マネジメントの手法なども必要となります。「ビジネス100」では、このようなスキルを実践に即して身につけることができるカリキュラムです。机上の知識ではなく、「使えるビジネス英会話力」を習得できます。

テキスト・ワークブック・CDのセットとなっております。
各セット ¥350 (データ版・税込み)

注意事項



- コースの有効期限は以下になります。
 - 1カ月有効のチケット：30日間有効。
 - 2カ月有効のチケット：60日間有効。
 - 3カ月有効のチケット：90日間有効。
- 使い切れなかったチケットは、1レッスン50THBで1カ月有効期限を延長可能です。
- 1レッスンは50分（25分*2コマ）です。25分のみで受講いただくことも可能です。
- Kidsコースと日本語コースは1レッスン25分です。
- 有効期間内で最大31日先までの予約が可能です。
- 1日に何レッスンでも受講できます。
- レッスン開始15分前まで予約可能です。
- レッスン開始前2時間以内のキャンセルまたは欠席の場合、レッスン回数が1回消滅します。
- レッスン開始2時間前までは、振替・キャンセルが可能です。
ただし、振替・キャンセルを行なった場合、2回毎にレッスン回数が1回消滅します。
- フィリピンの祝日、年末年始(12月29日～1月3日)やクリスマス(12月24日・25日)は休校日のためご予約いただけません。
- 翌月の休校日は毎月20日ごろまでにメンバーズページにてお知らせ致します。
- テキストは初回レッスンでレベルを判定し、サポートセンターよりお送りいたします。





Contact Information



お申し込み、質問等のご連絡は下記まで
お願い致します。

NOVA Southeast Asia Co.,Ltd.



E-mail : novaonline_info@nova-sea.co.th



電話番号 : 02 094 8472 (代表: タイ語・英語対応)
営業時間 : 9.30 - 17.30 (タイ時間)
※タイの土日祝祭日を除く

語学を学びたい・学ばせたいという方を徹底サポート!
NOVAにお任せください。

